

KYT

運転危険予測トレーニング



西風新都

沼田自動車学校

交通事故を起こさない ～その為に～

交通事故には、必ず何らかの原因があります。

それは、事故の当事者となった運転手に原因があったり、相手の運転手や歩行者に原因があったり、様々です。

交通事故原因の「7割強」は、「認知ミス」と言われています。

運転手が、交通状況を認知し、具体的な「危険予測」ができていれば、事故を回避することができたかもしれません。

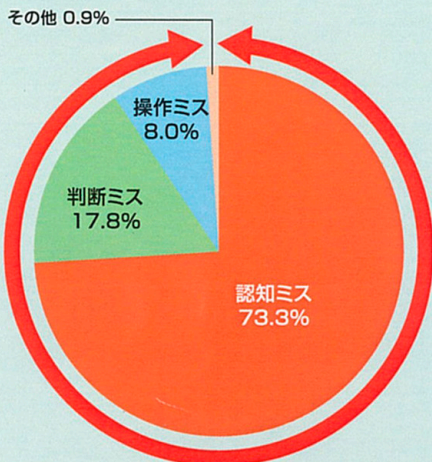
「危険予測トレーニング(KYT)」により、ご自分の「危険感受性」レベルが自覚され、「危険予測能力」が向上できます。

交通事故の原因

交通事故原因の中で多いのは…

「人的要因による事故」は、「99%」と圧倒的に多く、特に、「認知ミス」の割合がその中の「73%」と一番高くなっています。

事故原因



出展:ITARDAの基礎データによる分析 自動車・原付の事故第一当事者

認知ミス

交差点を発見せず
車の陰の死角を見落とす

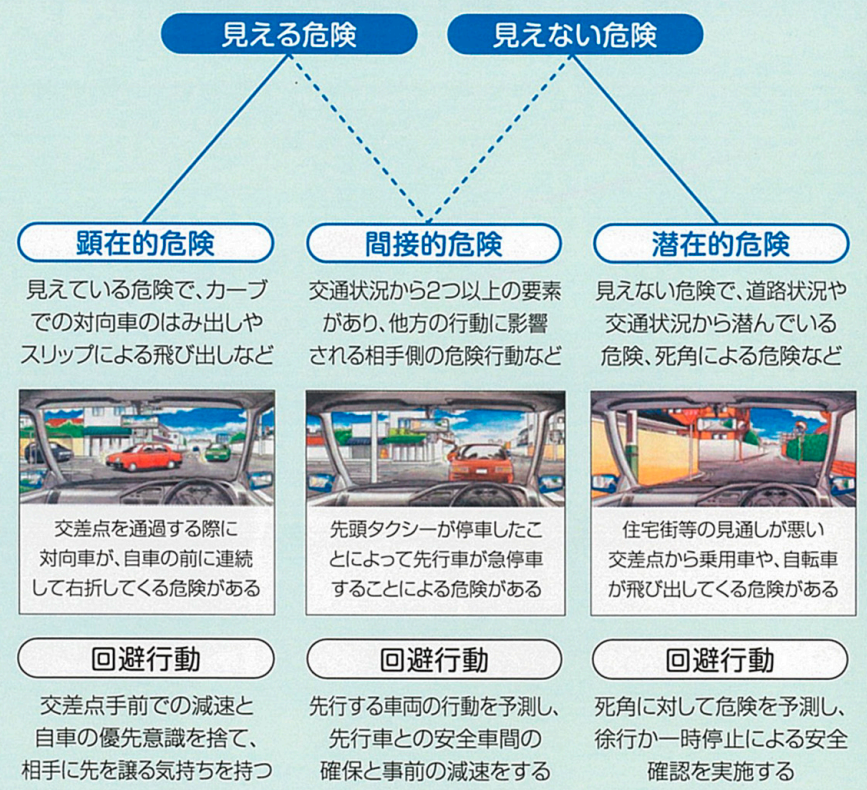
判断ミス

相手が進路を譲ると思った
危ないと思ったがあえて進行

操作ミス

ブレーキとアクセルの
踏み間違ひ

危険の分類

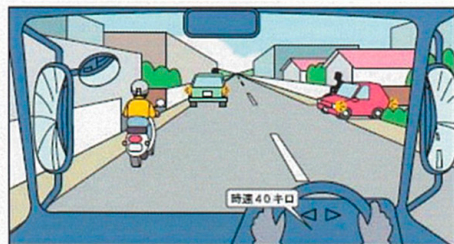


これまでの危険予測トレーニング

静止画による危険予測トレーニング

〔トラック3〕住宅街の道路を走行

交通場面の状況等	
・住宅街の道路を走行している。	・制限速度：時速40キロ
・前方左側を二輪車が走行している。	・路面：乾燥
・右側の脇道から車や自転車が出ようとしている。	・天候：晴
・駐車車両の向こうに人影が見える。	・積載状況：2トン車
	・運転者：年齢33歳
	・運転経験：8年



どのような危険が潜んでいるか	どのような運転をすればよいか

ドライブレコーダー映像によるヒヤリハット



「静止画による危険予測トレーニング」は「初心者」にとって、有効な危険予測トレーニングだが、ベテランドライバーにとっては、「単純・簡単・陳腐」化したトレーニングになっている可能性があります。

ドライブレコーダーによるヒヤリハットは、現実が発生した事象であり、現実の映像は説得力は高く、とても有効なトレーニングだが、「運転席からの衝撃映像」の視聴で終わってしまう、また、多角的な視点や原因分析に展開しにくいといった難点があります。

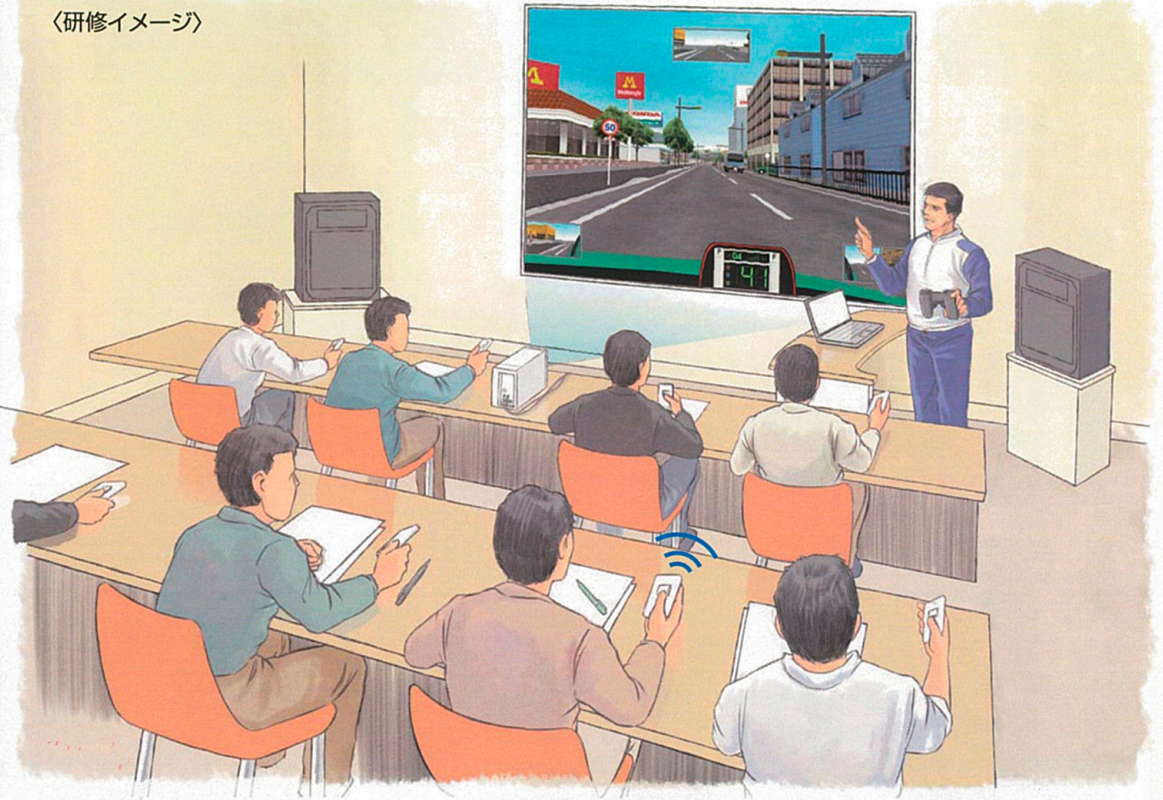
これからは

沼自の
KYT

〈研修イメージ〉

沼自の KYT

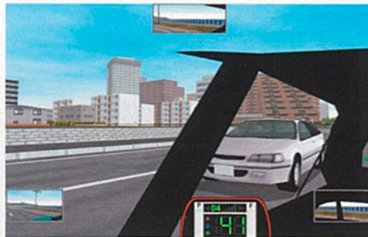
実際の運転に近い
コンピュータ
グラフィックス(CG)
動画映像を見ながら
瞬時に認知・判断を伴う
トレーニングで
危険予測能力を
高められます。



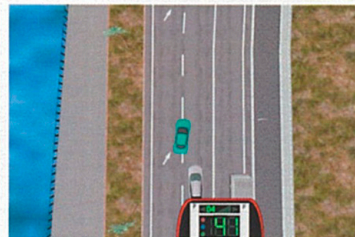
あらゆる危険場面や死角を再現



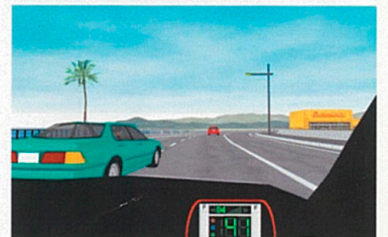
自車両の視点シミュレーション



右側の視点シミュレーション



上空からの視点シミュレーション



相手車両の視点シミュレーション

交通状況を動画で見ながら 危険感受性を高める トレーニングです。

● 多人数で受講することで、
危険の捉え方の違いに気づきます。

危険察知
(KYTボタン)

運転状況を見ながら
危険と感じた瞬間に
KYTボタンを押します。



振り返り



危険な場面を数多く知る

振り返る

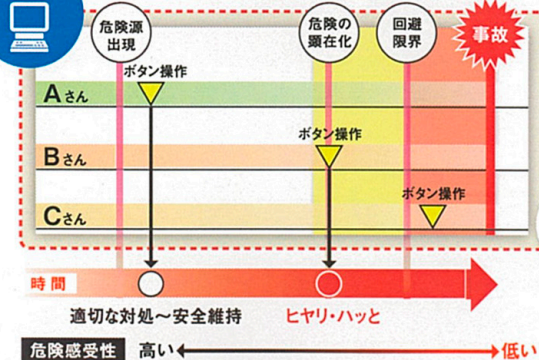
再現を通じて他者との操作タイミングや
危険の捕らえ方の違いに気づく

(危険場面を繰り返し学習)

理解する

事故の原因と対策を多角的な視点から
確認し、ディスカッションを通じて理解する

記録



危険感受性の個人差が現れます。

KYT講義

90分
〜
180分

タイムスケジュール

- 目的・必要性・効果の説明
- 操作説明

20分〜

- CG動画(危険予測) トレーニング
- ディスカッション1
- ディスカッション2
- ディスカッション3

50分〜

- まとめ

20分〜

危険に対する予測能力の向上

GG動画によるKYTシステムの特徴

- 1 運転中のあらゆる危険場面を想定した、臨場感あるコンピュータ・グラフィックス映像を使用した、危険予測トレーニングができます。
- 2 KYTボタンにより受講者の危険予測に対する状況が表示されます。
- 3 プロジェクターとステレオ音源を用いることで、大画面による多人数(20名まで)での集合研修が可能になりました。
- 4 多角的な視点(自車・相手車・上空からの視点、運転席からの死角)から、危険状況が確認できます。
- 5 沼田自動車学校が、御社営業所にお伺いする「出張研修」ができます。
※たとえば、夕方からの「安全会議」などでの実施も可能です。

企業研修メニュー

沼田自動車学校では
様々な企業向け
研修メニューを
ご提供しております。

右記メニューを組み合わせ
貴社オーダーメイド研修が
できます。(半日、1日、複数日)

安全運転 適性検査

- 「運転適性度」「安全運転度」を五段階評価します。運転に対する適性度、注意すべき性格特性等について自覚を促し、安全運転に役立てます。
- 管理者用診断書を提供します。運転および業務に対する指導資料として活用できます。

人数 何人でも可

所要時間 約1時間

危険予測 訓練

- 安全運転には欠かせない危険予測。相手のミスもカバーする防衛能力を、ドライビング・シミュレーターを使用して鍛えます。
- 大型三面スクリーンによる訓練機器(来校型)
- プロジェクターによる20名参加型機器(出前出張研修)

人数 1名~20名

所要時間 1時間半~3時間

事故防止 研修(座学)

- マイカー、企業ドライバーとしての事故責任の重大さと社会的影響の大きさを認識させる。
- 事故映像・事故原因分析を通じて、事故回避能力を鍛える。

人数 何人でも可

所要時間 1時間~2時間

運転技能 訓練(場内)

- 法規履行、基本動作の徹底、実践的駐車入れ、縦列駐車などにより運転技能を診断し、「運転技術の未熟な方」「操作はうまいが危険な方」に応じた安全運転訓練を実施します。

人数 3名1組

所要時間 1時間~2時間

運転技能 訓練(路上)

- 市街地走行を通じて、危険を予測した運転を実践(狭い道や交通量の多い道、複雑な道等)
- 法令遵守、安全走行、安全運転への取組姿勢を指導訓練します。悪癖などを矯正します。

人数 3名1組

所要時間 1時間~2時間

事故者 矯正講習

- 事故の原因について分析、運転技能診断、運転適性検査、視力測定(静止・動体・夜間)、危険予測訓練などについての診断を実施して再発防止のアドバイスを実施します。

人数 マンツーマン

所要時間 6時間

※KYT(危険予測トレーニング)はHONDAの製品です。

豊富な取得可能ライセンス

大型車免許	大型二種免許	中型車免許	普通車免許	大特車免許
けん引免許	普通二種免許	大型二輪免許	普通二輪免許	原付免許

西風新都

沼田自動車学校

〒731-3169 広島市安佐南区伴西1-1-1

☎ 082-848-2222

ホームページもご覧ください

<http://www.numaji.com/>

沼田自動車学校

検索

携帯からも
簡単アクセス

